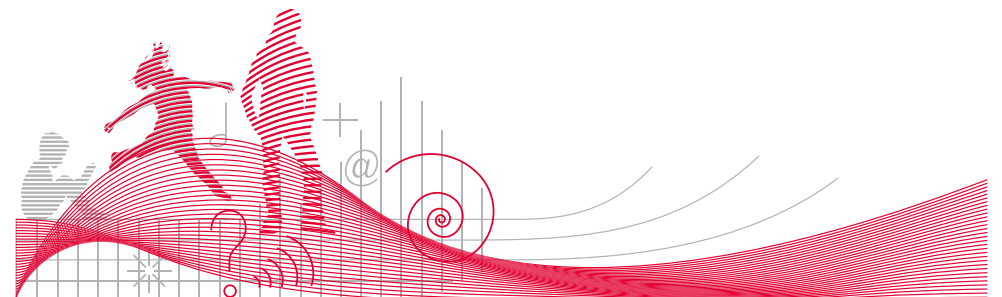
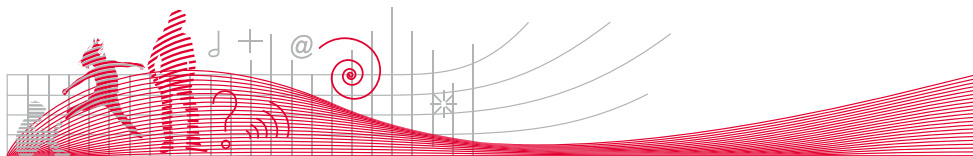


Schulpflege
Stadthaus Hintere Hauptgasse 5
Postfach 410
4800 Zofingen
T 062 745 73 90



Leitbild

Unsere Schule stellt die Kinder in den Mittelpunkt und ist ein Ort des Lernens und der Erziehung.



Struktur

Unsere Schule

- verfügt über alle Stufen der Volksschule inklusive Kindergarten.
- bietet in allen Fachbereichen eine umfassende Infrastruktur an.
- verfügt auf allen Stufen über Schulsozialarbeitende.
- bietet während 50 Wochen pro Jahr Tagesstrukturen an.

Qualität

Unsere Schule

- arbeitet mit einem Qualitätsmanagement.
- hat definierte Führungsebenen und klare Dienstwege.
- hält die Anzahl Lehrpersonen pro Klasse möglichst klein.
- ermöglicht den Schulhäusern und dem Kindergarten eine gewisse Eigenständigkeit.
- achtet auf einen sorgfältigen Umgang mit Material, Zeit und Umwelt.
- achtet auf die Gesundheit aller an der Schule Beteiligten.

Zusammenarbeit

Unsere Schule

- kommuniziert offen und transparent und schafft dadurch die Grundlage für eine vertrauensvolle Zusammenarbeit.
- schafft ein Klima des Wohlwollens, der Toleranz, der Wertschätzung und des gegenseitigen Respekts.
- bringt Konflikte zur Sprache und sucht nach Lösungen.
- räumt den Lernenden Partizipationsmöglichkeiten ein.
- fördert den Austausch zwischen den Schulstufen und achtet diese als gleichwertig.

Unterricht

Unsere Schule

- arbeitet auf allen Stufen integrativ.
- nutzt vielfältige Unterrichtsformen und fördert das altersgemischte Lernen.
- fordert und fördert die Lernenden in ihrer Sach-, Selbst- und Sozialkompetenz.
- fördert die Lernenden ihren individuellen Voraussetzungen und Bedürfnissen entsprechend.
- gibt Zeit und Raum für die Entwicklung der Lernenden zu gesellschaftsfähigen und eigenverantwortlichen Menschen.

